

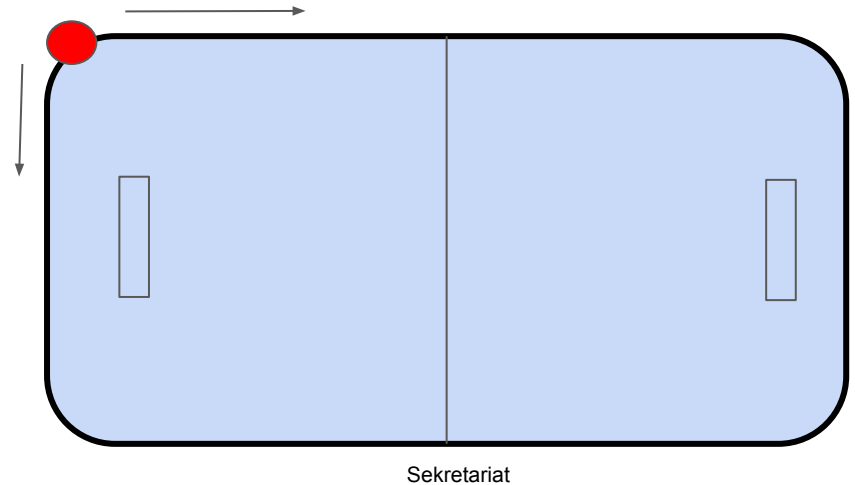
# Innebandysarg Täftehallen



# Fullstor plan

## Hur bygga?

1. Ställ ut hörnbitarna i varje hörn.
2. Ställ två kortare sargbitar (en kortare och en lite längre) på vardera kortsida och en kortare sargbit på vardera långsida. Märkning finns på baksidan.
3. Kör båda sargvagnarna till vänster hörn (se röd markering på bild). Börja bygga med en vagn längs långsidan och med den andra vagnen på kortsidan. Följ vit linje.



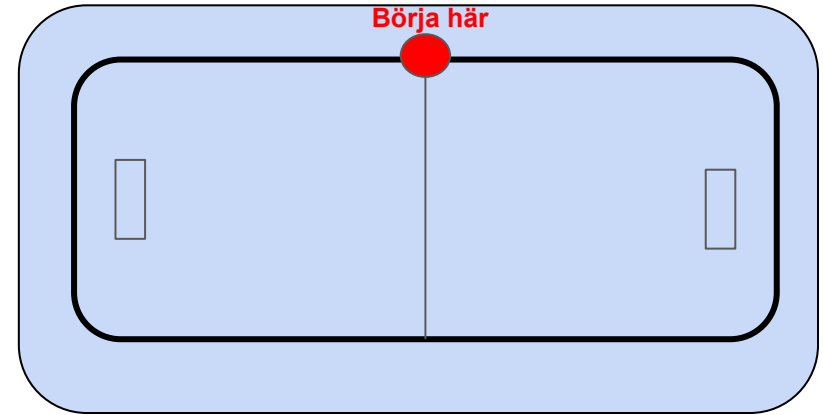
# Sarg 4 mot 4

**Mått:** 30 x 15 m

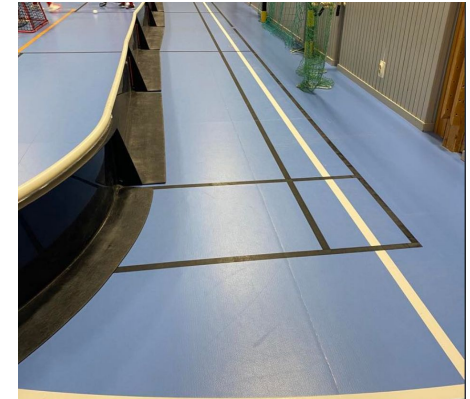
## Hur bygga?

1. Utgå från mittlinjen och bygg sju sargbitar åt vardera håll (totalt 14 sargbitar). Långsidan byggs strax utanför svart yttersta badmintonlinje/mellan yttersta svart badmintonlinje och vit linje.
2. Montera hörn på byggd långsida.
3. Sätt 6 sargbitar på vardera kortsida.
4. Montera hörn.
5. Bygg motsatt långsida.

Obs! Inga kortbitar behövs



Sekretariat



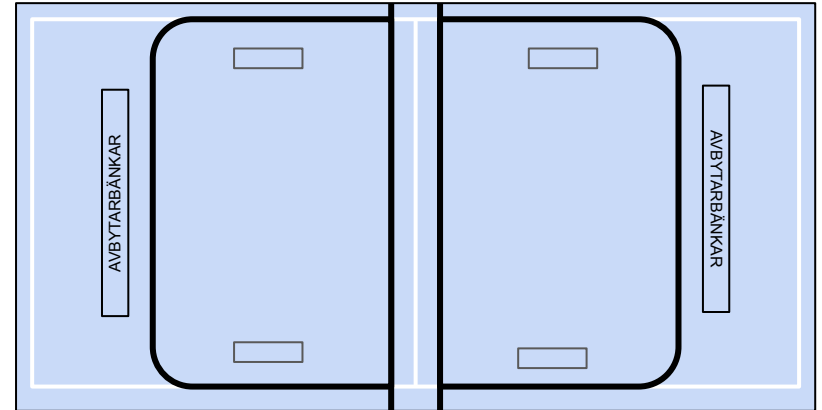
# Sarg 3 mot 3

**Mått:** 2 planer 11,3 x 20 m

## Hur bygga?

1. Bygg först 2 mittsargen. Bygg ena mittsargen 1 meter till vänster om vit mittlinje och den andra 1 meter till höger om vit mittlinje. Använd minst 9 sargbitar. Låt mittsargen gå förbi kortsidorna så det inte blir någon glipa.
2. Bygg fem sargbitar från mittsargen för att bygga kortsida. Följ vit linje.
3. Montera hörn.
4. Sätt 8 sargbitar + två kortare sargbitar (en kortare och en lite längre) på vardera långsida. De kortare sargbitarna är märkta "kortsida" på baksidan.
5. Montera hörn.
6. Bygg nästa kortsida med 5 sargbitar mot mittsargen. Följ vit linje.

**Det finns extra sargbitar i förrådet under trappen (8 långa och två korta)**  
**OBS! Dessa sargbitar får inte placeras på sargvagnarna vid nedmontering utan måste placeras tillbaka i förrådet under trappen. Kontrollera efter nedmontering att 8 sargbitar står i förrådet.**



Sekretariat